



全国のみんなこんにちは!!



3月11日が今年も近づいてきました。東日本大震災が起きてからというもの、日本人の防災意識は高まりましたが、時間の経過とともに、その意識は低くなりがちです。今年の2024年1月1日には能登半島地震が起きました。石川県では、多くの建物や死傷者が出るなど、大きな被害が出ました。今後、数十年以内にM8以上の南海トラフ大地震が起こる可能性があると言われています。いざ災害が発生してからでは、自分や大切な人を守るのはとても難しくなってしまいます。家族や友だちと非常時の行動についてぜひ話し合うのもよいでしょう。

性格タイプ **MBTI診断**

MBTI Learning Style

インターネットで検索し、質問に答えていけば自分の性格診断をしてくれるサイトがあります。※日本人の性格タイプの割合、順位も付けておきます。

タイプ型：エネルギーの向かう方向(I:内向型/E:外向型)、もの見方(S:感覚型/N:直観型)、判断の仕方(T:思考型/F:感情型)、外界との接し方(J:判断型/P:知覚型)

分析家

建築家 (INTJ-A型・INTJ-T型) 11位 3.69%

- 情報を収集&分析して、複合的な考えをまとめる力がある。
- 好奇心が強く、様々な分野に興味を持つ。
- 協調性に欠ける。



想像力が豊かで、戦略的な思考の持ち主。あらゆる物事に対して計画を立てる。完璧主義者が多く研究熱心な人。自分の気になったことはほとんど勉強して追求。腑に落とせるまで黙々と学び続ける。1人であることを好み、人とのコミュニケーションは苦手。

論理的に物事を捉えるため、周りからは冷たい人と思われがちな性格。研究熱心で細かい作業にも集中して取り組む。自分が納得するまで調べる性格は、本質を見極める強み。

論理学者 (INTP-A型・INTP-T型) 3位 7.19%

- 想像力や独創性が高い
- 交友関係は狭く深く。自分が本当に好む人とのみ関わりを持つ。
- 自分の中にないアイデアを提案されたら、子供のように熱狂する。



貪欲な知識欲を持つ革新的な発明家。ロジカルに考えられる持ち主。物静かで分析が得意。一見控えめに見えるが、自分が興味のある分野においては熱狂的にハマる情熱的な一面もあり。しかし、自らの世界に没頭するあまり、組織やチームを疎かにしてしまうことも…。

「人から好かれる」「嫌われる」ということを気にせずに行動できるタイプなので、チームよりも1人で黙々と作業できる仕事に向いている。知識が高くクリエイティブな性格で、人前に出てアピールすることも得意。頭の回転が速いので、難しい問題も他の人に分かるように噛み砕いて説明できることが強み。

指揮官 (ENTJ-A型・ENTJ-T型) 16位 2.57%

- 自分にも他人にも厳しい。
- 負けず嫌い。
- 意思が固く、人の意見をなかなか聞き入れない。



大胆で想像力豊か、かつ強い意志を持つ指導者。常に道を見つけるか、道を切り開く。組織をまとめて目標達成に導くリーダータイプ。物事の非効率にすぐ気づき、それを解決するために独自のアイデアを実行。野心家で責任感も強く、チームや組織の上に立つことを好むため、起業家や実業家として活躍している人も多い。

また、正直者で思ったことはそのまま口に出してしまう。自分の感情をコントロールするのが苦手な一面を持つ。他者の能力を的確に見極め、チームワークを生かした人員を的確に配置するセンスの良さが抜群。その反面「他人から嫌われても良い」、という考えを持っているため、傲慢に見えてしまうこともあり。時には自分を客観視して、積極的に周り人とコミュニケーションをとっていくと強みが発揮される。

討論者 (ENTP-A型・ENTP-T型) 10位 5.18%

- 安定よりも刺激を求める。
- 人と打ち解けるのが早い。
- 議論そのものを楽しむがゆえ、本来の目的を見失いがち。



賢くて好奇心旺盛な思考家。知的挑戦には必ず受けて立つ。向上心が高くて大きな課題や障害にも懸命に取り組む。また、エネルギーで知的好奇心が高いのも特徴。相手に何かを話すときは、要点をしっかりとまとめてから伝える。

研究熱心で、相手に伝えるときもどんな風に伝えるのがわかりやすいかをしっかりとまとめてから話す。論理的で弁がたつ反面、誰に対しても異論を唱えることができるため、協調性においては少し訓練が必要。既存のルールに縛られず、新しい提案で人を導くことが得意なタイプ。自分に強い自信を持ち、臆することなく意見を主張できる。

外交官

提唱者 (INFJ-A型・INFJ-T型) 5位 6.79%

- 人の気持ちに寄り添える。
- 洞察力に優れている。
- こだわりや独自の価値観が強い。



物静かで神秘的だが、人々を非常に勇気づける飽くなき理想主義者。人の気持ちを理解し、サポートするのは得意。献身的な性格で控えめにも見えるが、熱い情熱を持って行動する一面もあり。問題が起こると独自の解決法を考え、周囲をあっと驚かせることも。

一方で、理想を実現したい気持ちが強すぎるあまり、意見を曲げない頑固な面も持つ。どんなときも誰かの役に立つよう行動し、自分の中に強い芯を持った人。

仲介者 (INFP-A型・INFP-T型) 1位 16.44%

- 思いやりがある。
- 正義感がある。
- ストレスに弱い。



詩人肌で親切な利他主義者。良い物事のためなら、いつでも懸命に手を差し伸べる。夢や理想を大事にしていて、自分の信条や考えは曲げないタイプ。また、感受性が高く好奇心も旺盛。困っている人がいれば、見返りを求めずに人のために動けるのが魅力。

一方で、メンタル面は弱く、周りからの評価が気になりやすい性格。自分の理想を追い求めるため、現実とのギャップに苦しむことも少なくない。人に共感しながら話を聞くのが得意なので、よく人から相談される。一方で、自分から心を開くのは苦手な傾向も。

主人公 (ENFJ-A型・ENFJ-T型) 9位 5.59%

- 常に自信を持ち、積極的に行動する。
- 人のために動ける。
- 理想を掲げて計画的に物事を進めてく「理想主義者」。



カリスマ性があり、人々を励ますリーダー。聞く人を魅了する。協調性に長けていて社交的。チームで行動を共にするときは頼りになるリーダータイプ。社交的で人を元気づけるのが得意。他人の気持ちを理解し、共感力も高いのが強み。周りの意見に耳を傾け、自分とは違う考えも柔軟に受け止めることができる。

また、エネルギーに満ち溢れ、持前のカリスマ性でチームを目標達成へと導く力を持っているのも魅力の一つ。周囲に頼られる存在として、リーダーを任されることも多い。自分よりも他者を優先し、見返りがなくても献身的にサポート。感情に寄り添って人の悩みを深く共感する姿は、周りの人から厚い信頼を寄せられる。

運動家 (ENFP-A型・ENFP-T型) 2位 13.79%

- 洞察力に優れている。
- 「陽気さ」「優れた観察力」の二面性を持っている。
- 好奇心旺盛がゆえ、いろいろなことに目移りする。



情熱的で独創力があり、かつ社交的な自由人。常に笑いほほ笑みの種を見つけられる。いつも明るく誰とでも分け隔てなく話せる人。抜群のコミュニケーション能力で、さまざまな経歴を持つ人と関係を築いていける。好奇心旺盛なので、毎日同じことを繰り返す作業は苦手。どんどん行動して物事を探索するのを楽しむタイプ。楽観的で何も考えていないように見られがち。

しかし、相手の仕草や言動でその人の本質を見抜く観察力を持っている。そのため、急に核心をついた言動で周りを驚かせることも少なくない。

番人

管理者 (ISTJ-A型・ISTJ-T型) 12位 3.57%

- ✔ 真面目で正義感が強い。
- ✔ コツコツと地道に努力するのが得意。
- ✔ 感情表現が苦手。



実用的で事実に基づいた思考の持ち主。その信頼性は紛れもなく本物。真面目で責任感が強く、冷静沈着で物静かな性格の持ち主。何事にも粘り強くコツコツと進める努力家。ルールや規律は破ることなく、物事を着々とこなす優等生のような存在。新しいことに飛び込んだり、生み出したたりするのは苦手で、規定のルールや伝統に則った行動に安心する。

「中途半端」が大嫌いで決めたことは必ず実行。誠実で正直な反面、はっきりとした物言いで悪意なく人を傷つけてしまうことがあります。相手の事情や心も理解して、思いやりのある柔軟な対応を心掛けるのがオススメ。

擁護者 (ISFJ-A型・ISFJ-T型) 4位 6.81%

- ✔ 周りからの信頼度が高い。
- ✔ 新しいことよりも決まったルーチンワークを好む。
- ✔ 人に頼るのが苦手。



非常に献身的で心の温かい擁護者。いつでも大切な人を守る準備ができています。献身的で思いやりを溢れた、根っからの世話好きタイプ。人の幸福や安定感を重視するため、自分の利益を顧みずに貢献することもしばしば。しかし、自分から主張することはあまりなく、「縁の下力持ち」として周りを静かに見守る。その優しい性格から、頼まれたことは「NO」と言えないことがあります。

平和主義者のため、自己犠牲がすぎて知らない間にストレスを溜めてしまいやすいので注意。自分よりも他者を優先するあまり、いつの間にか負担が大きくなっていることがあります。ときには、自分のストレス状態とも向き合って、程よい距離感を保つべき。

幹部 (ESTJ-A型・ESTJ-T型) 13位 3.38%

- ✔ 現実主義で冷静沈着。
- ✔ 物事を計画的に進めていく。
- ✔ 柔軟性がなくて頑固。



優秀な管理者で、物事や人々を管理する能力にかけては、右に出る者はいない。誠実さや責任感を伴ったリーダータイプ。組織をまとめる力と実行力を持ち、計画を着実にこなしていく。また、現実的でデータを重視し、決断力が早いのも特徴。仕事は早く、テキパキとこなす。その一方で、ハキハキとした物言いが厳しい口調だと捉えられてしまうことも。

融通が効かないと思われることも多いので、柔軟な考えを持つ努力も必要。感覚的な作業を好まないのが特徴。成功する根拠を明確にして必ず計画立てて、その筋書き通りに実行するのが得意。

領事 (ESFJ-A型・ESFJ-T型) 6位 6.74%

- ✔ 人に優しくして協調性がある。
- ✔ 責任感がある。
- ✔ 人とのつながりや思いやりがある分、変化や批判に弱い。



非常に思いやりがあり社交的で、人気がある。常に熱心に人々に手を差し伸べている。社交的で誰に対しても優しくできる人。人とのつながりを大事にし、友人関係の構築が得意。また、人助けや元気づけることを率先して行うなど、人一倍思いやりのある性格。責任感が強い一面も持っており、一度決めたらどんなことがあっても最後までやり抜く。

細かいことにも気を配りながらタスクをこなしていくので、頼りになる存在。強い責任感を持っているので、しっかりと計画を立てて物事を遂行するのが強み。周りからの信頼も得やすく、チームでは中心的な存在として活躍。

探検家

巨匠 (ISTP-A型・ISTP-T型) 6位 6.74%

- ✔ マイペース。
- ✔ 自分なりのやり方や独特の世界観がある。
- ✔ 感情を表に出すのは苦手。



大胆で実践的な思考を持つ実験者。あらゆる道具を使いこなす。1人で過ごすことが大好きで、物静かでクールな雰囲気を持ち主。興味があることは、1人で黙々と研究し独学で進めていきたいと考える。集団で楽しくよりも、1人の時間が大好きなので、周りからは冷たい人と思われることもしばしば…。

自分の世界をしっかりと持っていて、目的に向かって突き進むことができるタイプ。常にマイペースで1人行動を好み、自立心が高いのが特徴。問題解決能力にも優れているので、ピンチに強いタイプ。

冒険家 (ISFP-A型・ISFP-T型) 7位 6.74%

- ✔ 感情豊かでおっとりとした性格。
- ✔ 人の気持ちに敏感で思いやりがある。
- ✔ 繊細で傷つきやすい。



柔軟性と魅力がある芸術家。常に進んで物事を探索し経験しようとする。穏やかな性格で人に好かれやすいタイプ。周囲の人の感情を理解しようとし、初対面の人と仲良くなることも得意。温厚で平和を願う気質なので、仕事のトラブルも少なめ。忠誠心が強く、忍耐力や柔軟性も持ち合わせているので、チームの中でも上手く立ち回ることができる。

一方で、感覚で動くタイプなのでルールに従うのは苦手。自由な発想で物事を考えたいと思っている。平和を好むため、必要であれば自分の意見を変えて他人を尊重する。これは決して信念がないのではなく「自分と相手にとって何がベストなのか」を考えて行動できるからである。

起業家 (ESTP-A型・ESTP-T型) 15位 2.62%

- ✔ リスクを恐れない。
- ✔ 相手やその場の状況に合わせて臨機応変に対応できる。
- ✔ 長期的な計画は苦手。

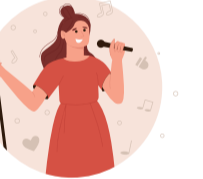


賢くてエネルギッシュで、非常に鋭い知覚の持ち主。危険と隣り合わせの人生を心から楽しむ。考える前に行動を起こすアクティブな性格の持ち主。未来を考えるよりも今を楽しむことを重視しているので、「楽観主義者」とも言われる。熱しやすく冷めやすい一面も持つ。同じことが長く続かずに、新しいことに次々とチャレンジしていく。

常にエンジン全開で考える前に行動に移す力がある反面、長期的な計画やコツコツ努力するのは苦手なタイプ。思わぬところで躓くことがあるため注意が必要。

エンターテイナー (ESFP-A型・ESFP-T型) 8位 6.01%

- ✔ 人を喜ばせたり人前に立つのが好き。
- ✔ クリエイティブな考えを持っている。
- ✔ 批判には敏感。



自発性がありエネルギッシュで熱心なエンターテイナー。周りが退屈することは決してない。生まれつき好奇心が強く、美的感覚に優れている。社交的で人付き合いも良く、人を楽しませるのが大好き。友達と過ごす時間が至福と思えるタイプ。困難なことがあっても、持前のポジティブ精神とクリエイティブな発想で乗り越えることが得意。

一方で、自分の興味がないことには一切関心を示さず、単調な作業も苦手と感じる。美的感覚が優れており、自分の感覚や感情を表現するのが得意。独自の考えを持っており、誰も思いつかないようなアイデアや企画を提案する。一方で、自己肯定感が強いと他者からの批判には敏感。場合によっては、自信や意欲の低下に繋がるため、注意が必要。

みんなの作文

磯山教室 中学2年
「台風と温暖化」 湯浅 弘大さん

私は、台風などの自然災害に大きく関係しているのは、地球温暖化だと思います。その対策をしていくことが、大切だと思います。

例えば、台風です。今後、地球温暖化の影響で勢力がより強い台風の発生数が増加していくと言われています。実際に近年の台風発生数や台風が上陸した数は、それほど増えていないものの、危険な台風が増えています。地球温暖化の原因の一つには、大気中に排出される二酸化炭素の量が関係しています。その二酸化炭素は、一人一人の心がけて減らすことができます。例えば、シャワーの時間を1日1分でも短くすることです。1日1分短くすると、年間約33キログラムも、二酸化炭素を削減することが出来ます。シャワーを短くすると、二酸化炭素の削減だけでなく、年間約3,300円の年間節約額にもなります。

このように、二酸化炭素の排出を削減することによって、気候変動が少しずつでも止まれば良いと思います。

笹野台教室 中学3年
「素敵な文化」 石岡 礼菜さん

年賀状を出すことは、良い新年を迎えるうえで、とても大切な行事だと私は思います。

私には、私の家からとても離れたところに住んでいる友達があります。ですから、めったに会うことができません。そして、メールや電話の連絡先を知らないで、普段連絡を取り合うことができません。そんな私達にとって、新年の挨拶として送る年賀状は、私達をつなぐものとしてとても大切なものとなっています。年賀状は、様々なことができます。相手へメッセージを伝えられることや、写真を載せて送ることもできます。また、相手からの年賀状によって、相手の近況を知ることができます。だから私は、年賀状をもらうのがとても嬉しいです。このような素敵な日本の文化をなくしてはいけないと思います。

新年から幸せな気持ちになれる素敵な文化がある日本を、私はほこりに思います。このような文化をなくさないためにも、私はこれからも年賀状を送り合いたいです。

ちのわ

このコーナーでは、様々なクイズ・なぞなぞ等を出題します。正解者の中から抽選で、3名の方に図書カード1000円分をさし上げます。

塾長の手元にある応募用紙(アンケート用紙)に答えを記入して、塾長に提出してFAXしてもらってください。さあ、いろいろ智恵を借りながら、みんなで楽しくレッツチャレンジ!

どんなに話しかけても返事もなし、
こっちも見えてくれないパンはなんですか?

